

PARKEREN IN RUISBROEK

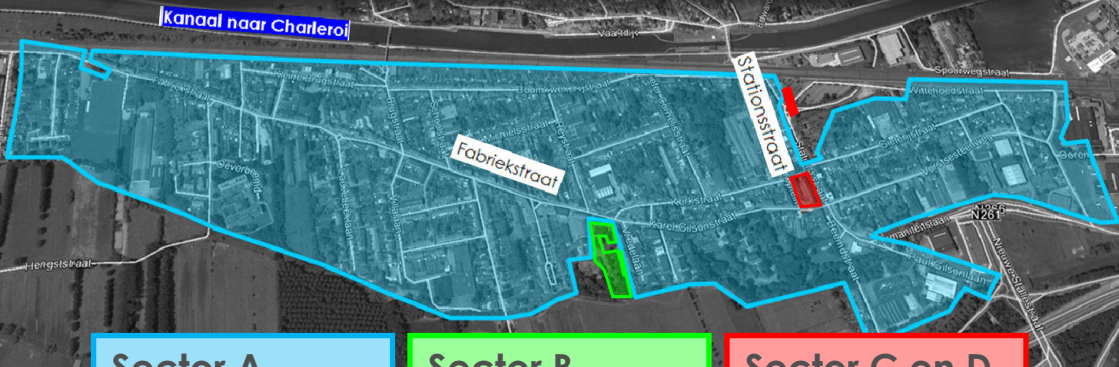


BLAUWE ZONE

OPENBARE PARKING

BLAUWE ZONE

WAAR EN WANNEER PARKEERSCHIJF GEBRUIKEN?



Sector A

zie onderstaande stratenlijst

- **Maximum 4 uur** met parkeerschijf
- Van **MAANDAG** tot en met **ZONDAG**
- 24 op 24 uur



Sector B

OCMW

- **Maximum 4 uur** met parkeerschijf
- Van **MAANDAG** tot en met **VRIJDAG**
- Van **4 tot 18 uur**



Sector C en D

parking Kerkplein, deel in Stationsstraat

- **Maximum 2 uur** met parkeerschijf
- Van **MAANDAG** tot en met **ZATERDAG**
- Van **8 tot 18 uur**



Sector A - Stratenlijst

Alfons Vandenboschstraat, Beemdstraat, Bevrijdingsstraat, Boomkwekerijstraat, Bronstraat, Brugstraat, Dahliastreet, Dorent (deel Sint-Pieters-Leeuw), Fabriekstraat, Gieterijstraat, Gulden-Bodemplein, Hengststraat, Jan Ruisbroecstraat, Karel Gilsonstraat, Kerkplein (deel buiten parking Kerkplein), Kerkstraat, Kleine Brugstraat, Kortestraat, Laekebeeklaan, Oeverbeemd, Paul Gilsonlaan, Philippe Destrykerlaan, Pieter Cornelisstraat, Pieter Michielsstraat, Reystraat, Schoolstraat, Stationsstraat (deel), Terwenschoofstraat, Villalaan, Violtjesstraat, Vorstsesteenweg, Vredelaan, Wandelingstraat, Weverijstraat, Wittehoedstraat.

BEWONERS



Wie kan een bewonerskaart verkrijgen?

Bewoners van **de sectoren A, C en D** die over een wagen beschikken. Er kan ook voor een bedrijfswagen een bewonerskaart worden aangevraagd.



Aantal te verkrijgen bewonerskaarten?

Je kan **maximum 2 bewonerskaarten** aanvragen per adres.



Prijs?

- 1^{ste} kaart: 10 euro/jaar
- 2^{de} kaart: 190 euro/jaar



Waar is je bewonerskaart geldig?

De bewonerskaart is **alleen geldig in sector A** aangeduid met de borden zoals hiernaast weergegeven.



Wat heb je nodig om een bewonerskaart aan te vragen?

- Een uitlezing van de **identiteitskaart**.
- Het **verzekeringsattest** van het voertuig.
- Bij bedrijfswagen, een **schriftelijke verklaring** van de werkgever.



Wie kan een individueel parkeerabonnement verkrijgen?

Werk je in sector A, C of D?
Vraag een individueel parkeerabonnement aan!

Prijs?

- **Week** (1 tot 7 dagen): 25 euro
- **Maand**: 60 euro
- **Jaar**: 120 euro

Waar is je individueel parkeerabonnement geldig?

Het individueel parkeerabonnement is alleen geldig in sector A.



Wat heb je nodig om een individueel parkeerabonnement aan te vragen?

- Een uitlezing van de **identiteitskaart**.
- Het **verzekeringsattest** van het voertuig.
- Bij bedrijfswagen, een **schriftelijke verklaring** van de werkgever.
- Een **attest van de werkgever** dat je werkt voor een bedrijf gelegen in de sector A, C of D.



BEZOEKERS



Wie kan een individueel parkeerabonnement verkrijgen?

Iedereen die langdurig wil parkeren **in sector A** kan voor een week of een maand een individueel parkeerabonnement aanvragen.



Prijs?

- **Week** (1 tot 7 dagen): 50 euro
- **Maand**: 120 euro



Waar is je individueel parkeerabonnement geldig?

Het individueel parkeerabonnement is **alleen geldig in sector A**.



Wat heb je nodig om een individueel parkeerabonnement aan te vragen?

- Een uitlezing van de **identiteitskaart**.
- Het **verzekeringsattest van het voertuig**.
- Bij bedrijfswagen, een **schriftelijke verklaring van de werkgever**.





Hoe bewonerskaart of parkeerabonement aanvragen?

1. Website

Met of zonder een e-ID kaartlezer kan je via de website van **parkeren.be** snel en eenvoudig een bewonerskaart of parkeerabonement aanvragen.



www.parkeren.be/sint-pieters-leeuw

2. LDC 't Paviljoentje *Fabriekstraat 1A in Ruisbroek*

Je kan ook een bewonerskaart of parkeerabonement aanvragen bij het lokaal dienstencentrum 't Paviljoentje op maandag tussen 16 en 17 uur.



Hoe betalen?

Van zodra je dossier aangemaakt en volledig is, ontvang je thuis of aan het loket een **overschrijvingsdocument**.

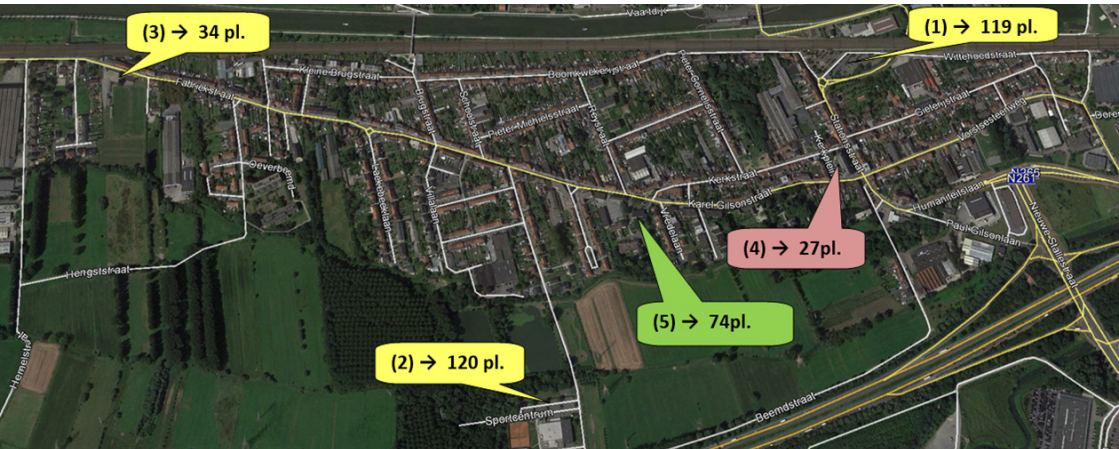
BETAAL TIJDIG!

Virtuele bewonerskaart en parkeerabonement

Na betaling wordt je bewonerskaart of parkeerabonement **automatisch geactiveerd**. Je ontvangt **geen** document om in je voertuig te leggen.

OPENBARE PARKING

WAAR EN WANNEER KAN IK ZONDER PARKEER-SCHIJF, BEWONERSKAART OF PARKEER-ABONNEMENT PARKEREN?



24u /24u

- | | | |
|--|-----|--|
| (1) NMBS-STATION Stationsplein | 119 | |
| (2) SPORTHAL A.J. BRAILLARD Wandelingsstraat 54 | 120 | |
| (3) VOETBALPLEIN Fabriekstraat t.h.v. nrs. 362-366 | 34 | |



18u tot 8u

- | | | |
|--------------------|----|--|
| (4) KERK Kerkplein | 27 | |
|--------------------|----|--|



18u tot 4u

- | | | |
|--------------------------|----|--|
| (5) OCMW Fabriekstraat 1 | 74 | |
|--------------------------|----|--|

PARKEERPLAN RUISBROEK

Voor de invoering van het parkeerplan bleek uit tellingen dat:

- vele plaatsen langdurig ingenomen werden door niet-bewoners.
- de grootste parkeerdruk niet overdag (zoals in steden) maar 's avonds en 's nachts optrad.

Met het "Parkeerplan Ruisbroek" streven we naar het optimaal benutten van de schaarse en kostbare publieke ruimte, met voorrang voor bewoners en bezoekers van Ruisbroek, ook en vooral 's avonds en 's nachts.

Doelstelling: bewoners, handelaars en bezoekers moeten hun voertuig elke dag van de week, dag en nacht, op korte wandelafstand kunnen parkeren.



V.U. burgemeester Jan Desmeth - Pastorijstraat 21 - 1600 Sint-Pieters-Leeuw



Optimal Parking Control

Maandag van 16 tot 17 uur in **LDC 't Paviljoentje**.
Fabriekstraat 1A
1601 Ruisbroek

Tel. 02 616 14 00

Van maandag tot zaterdag van 9 tot 12 uur.
Op donderdag van 9 tot 12 uur en van 16 tot 20 uur.

www.parkeren.be/sint-pieters-leeuw

MEER INFO